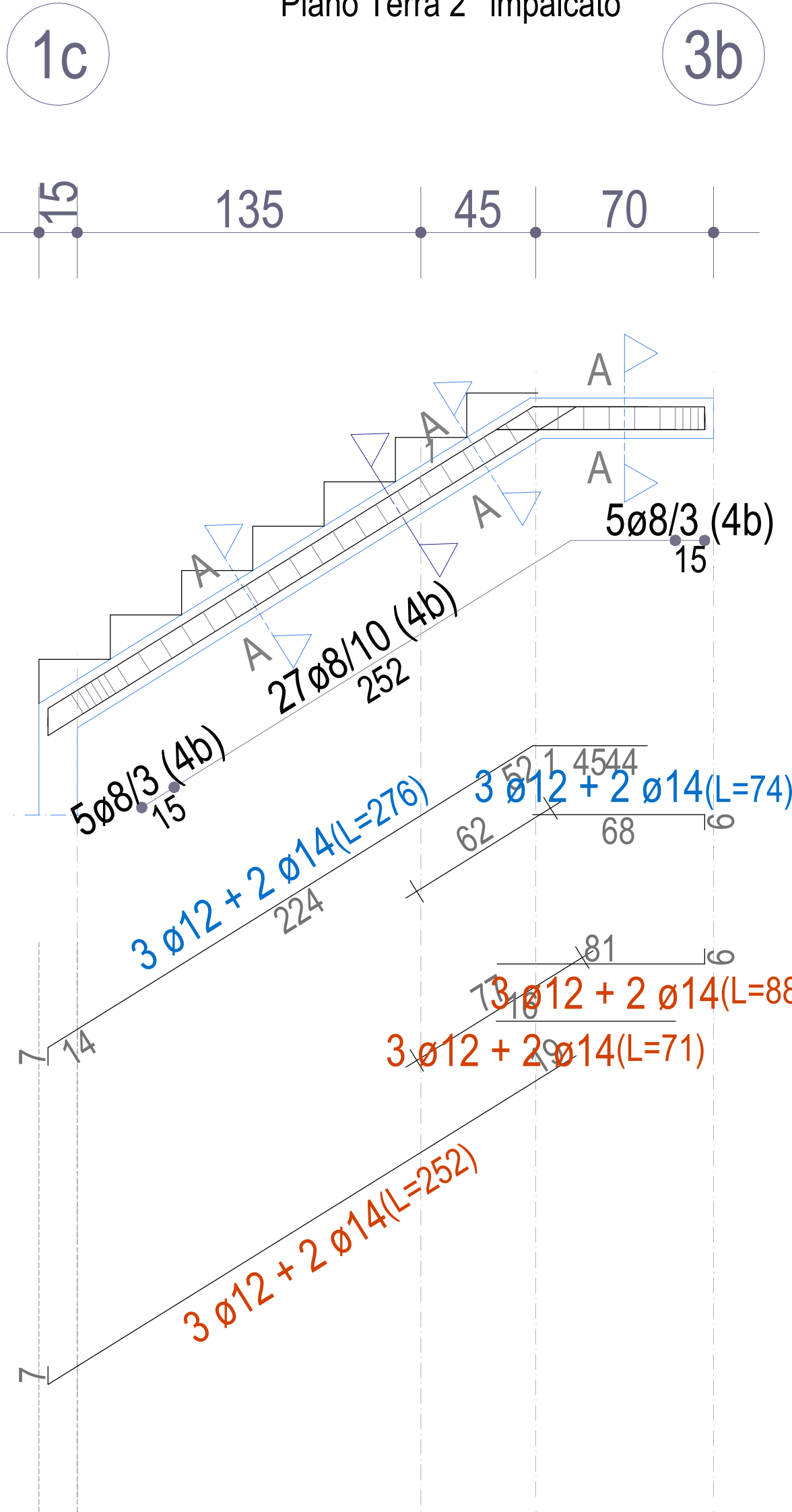
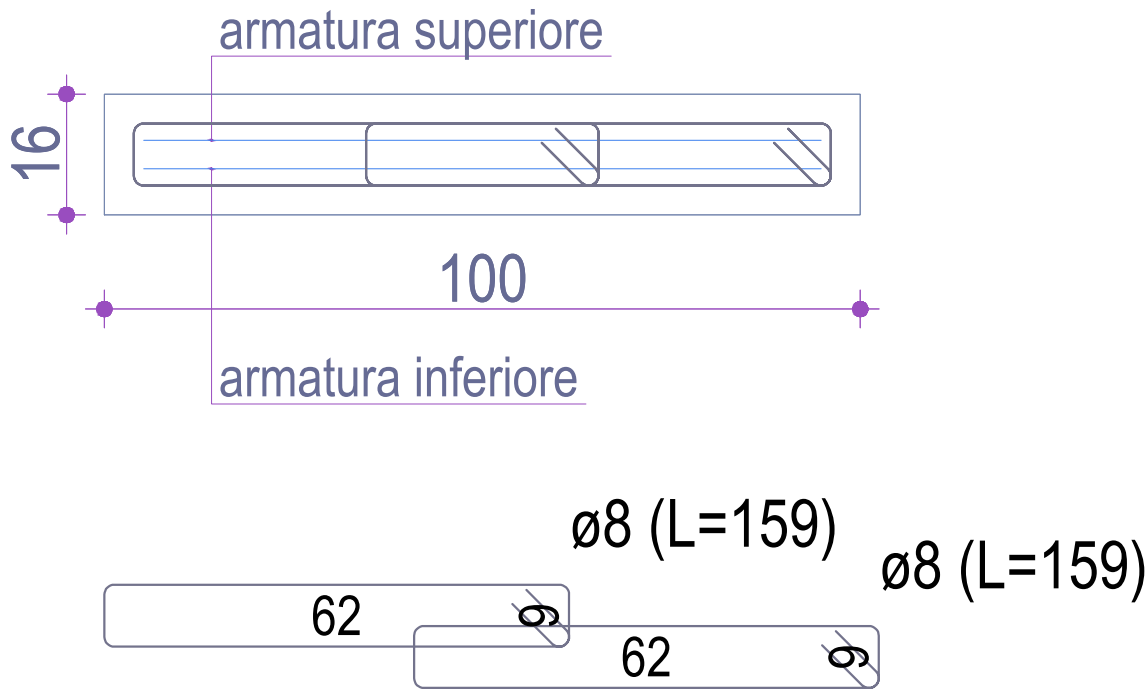


SCALA 1c-5b-4b-3b

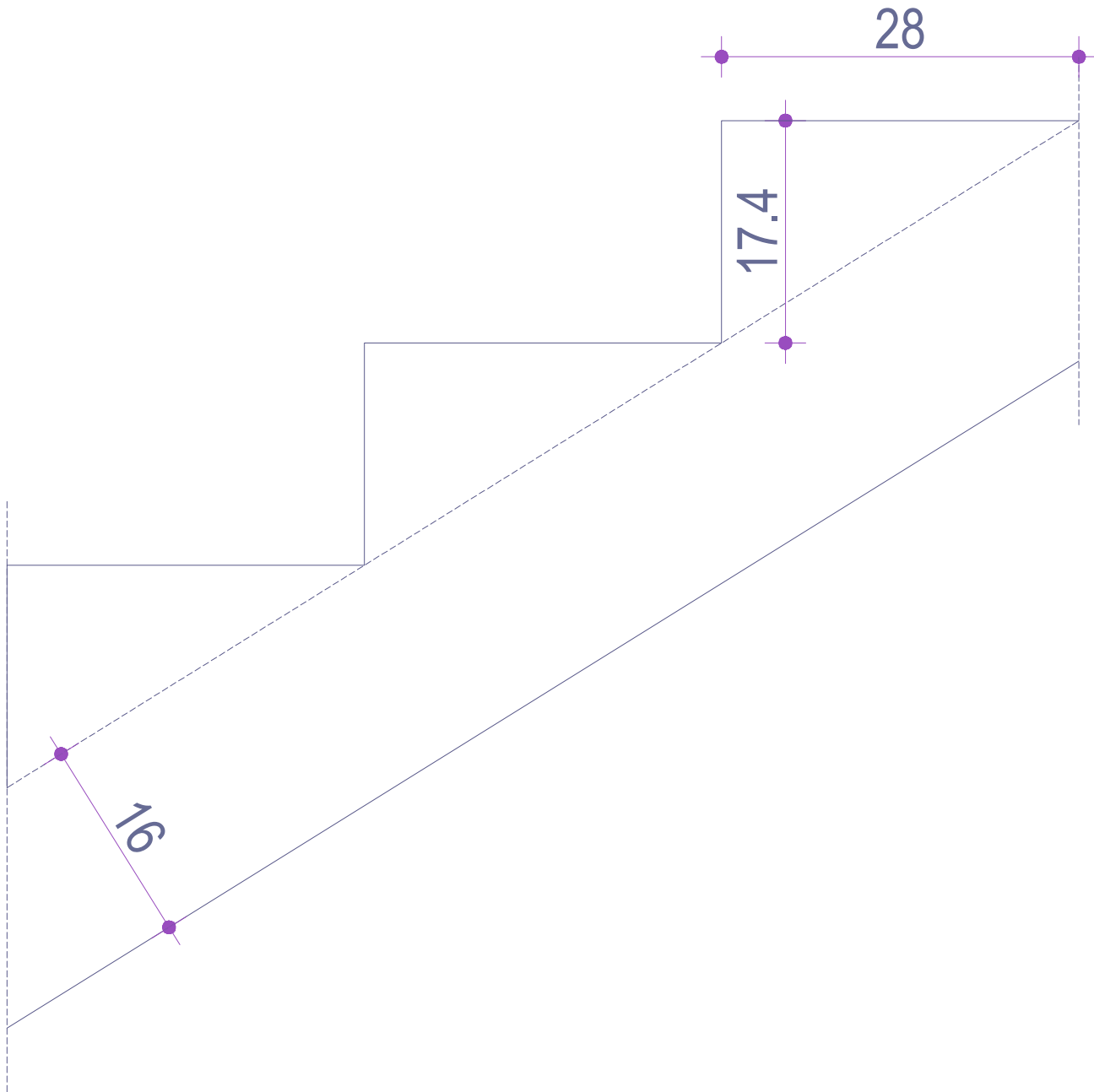
Piano Terra 2° impalcato



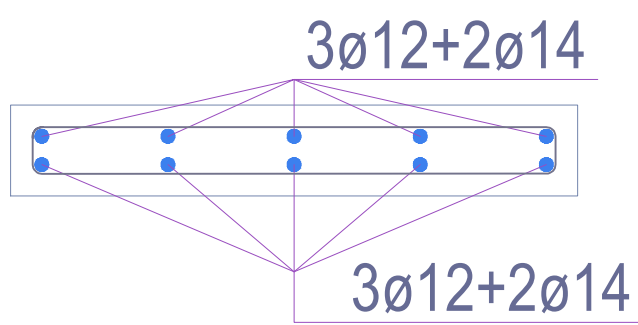
Sezione A-A



Particolare gradino

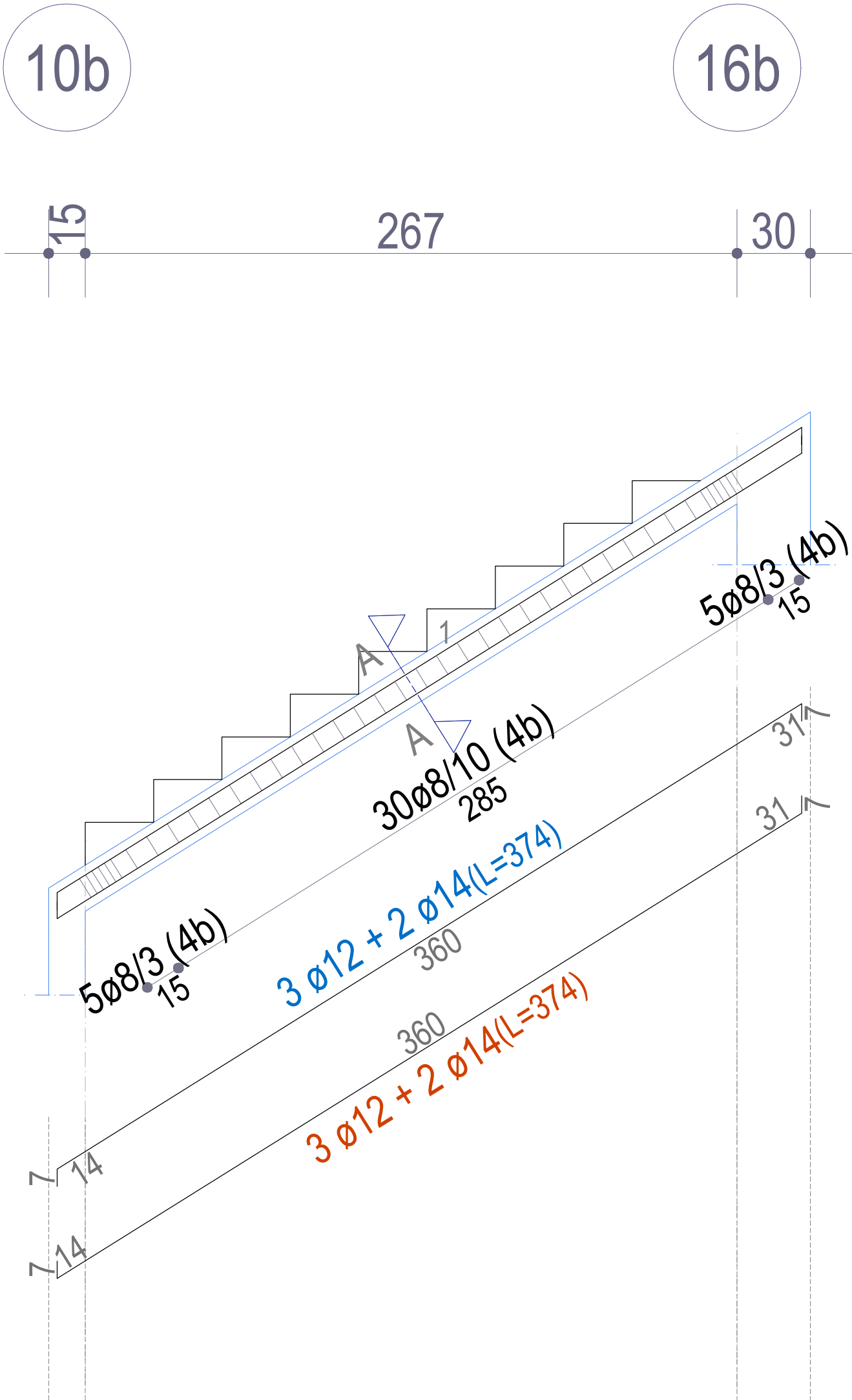


sezione 1

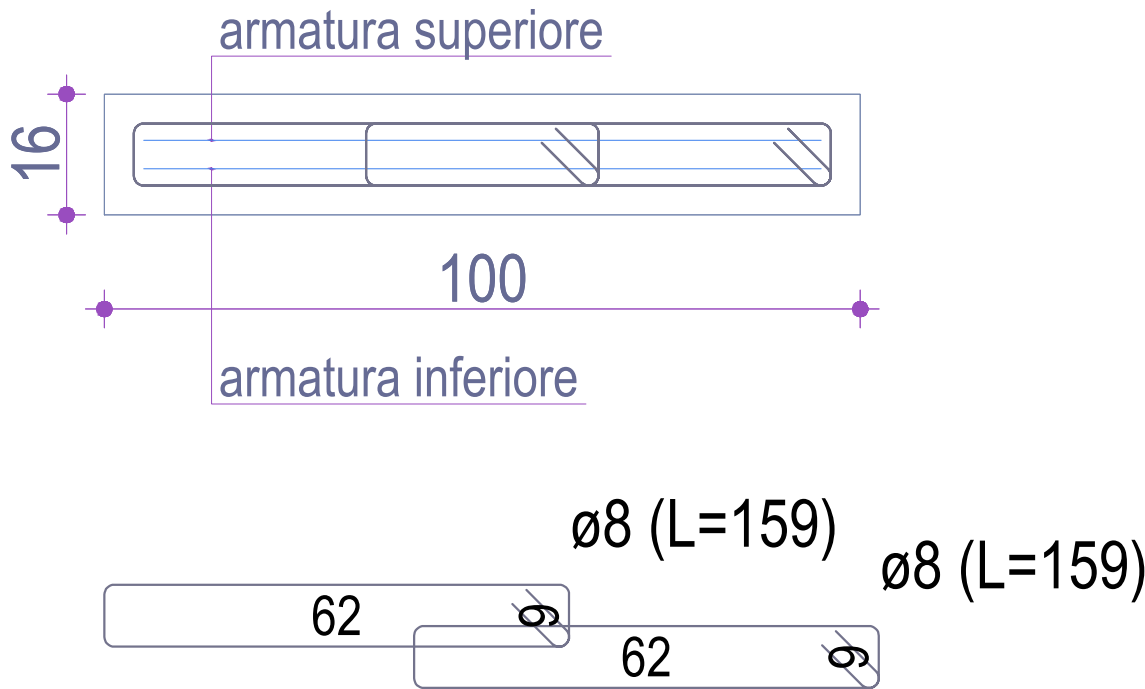


SCALA 10b-16b

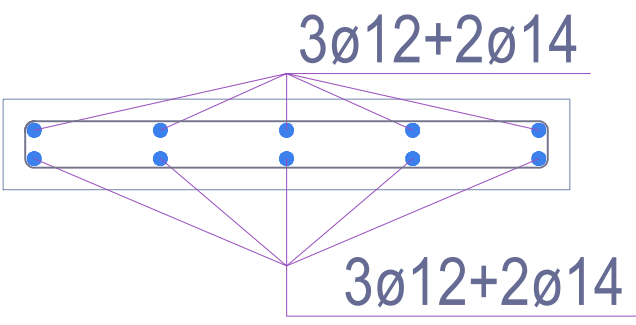
Piano Terra 2° impalcato



Sezione A-A

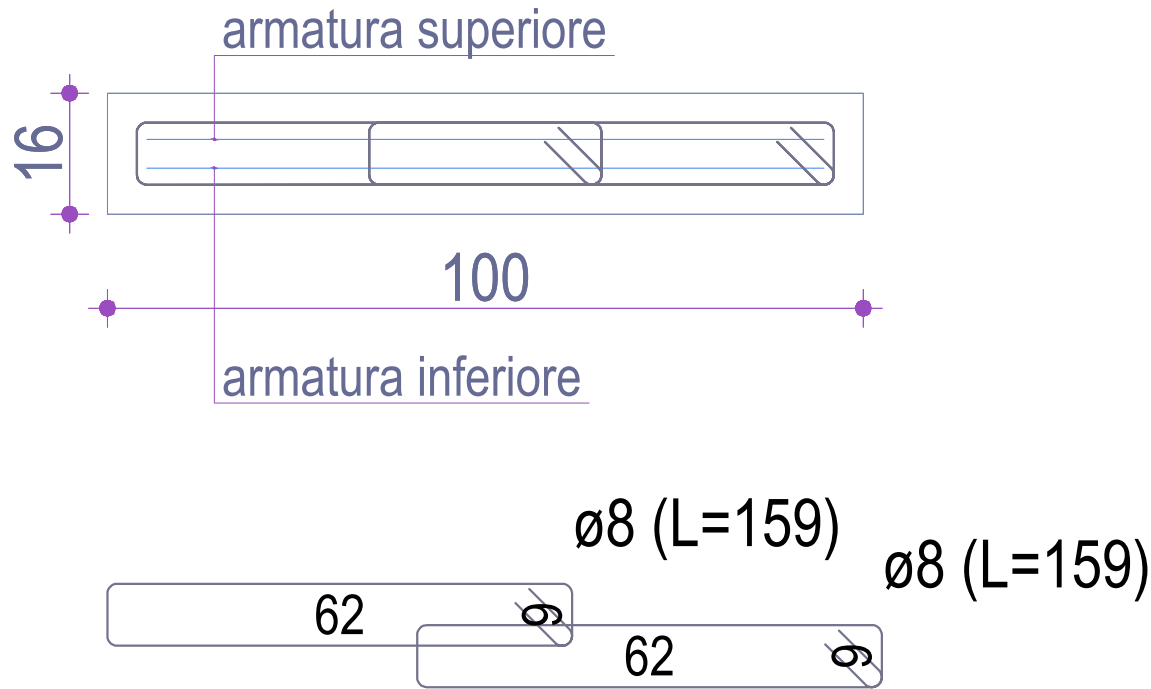


Particolare gradino

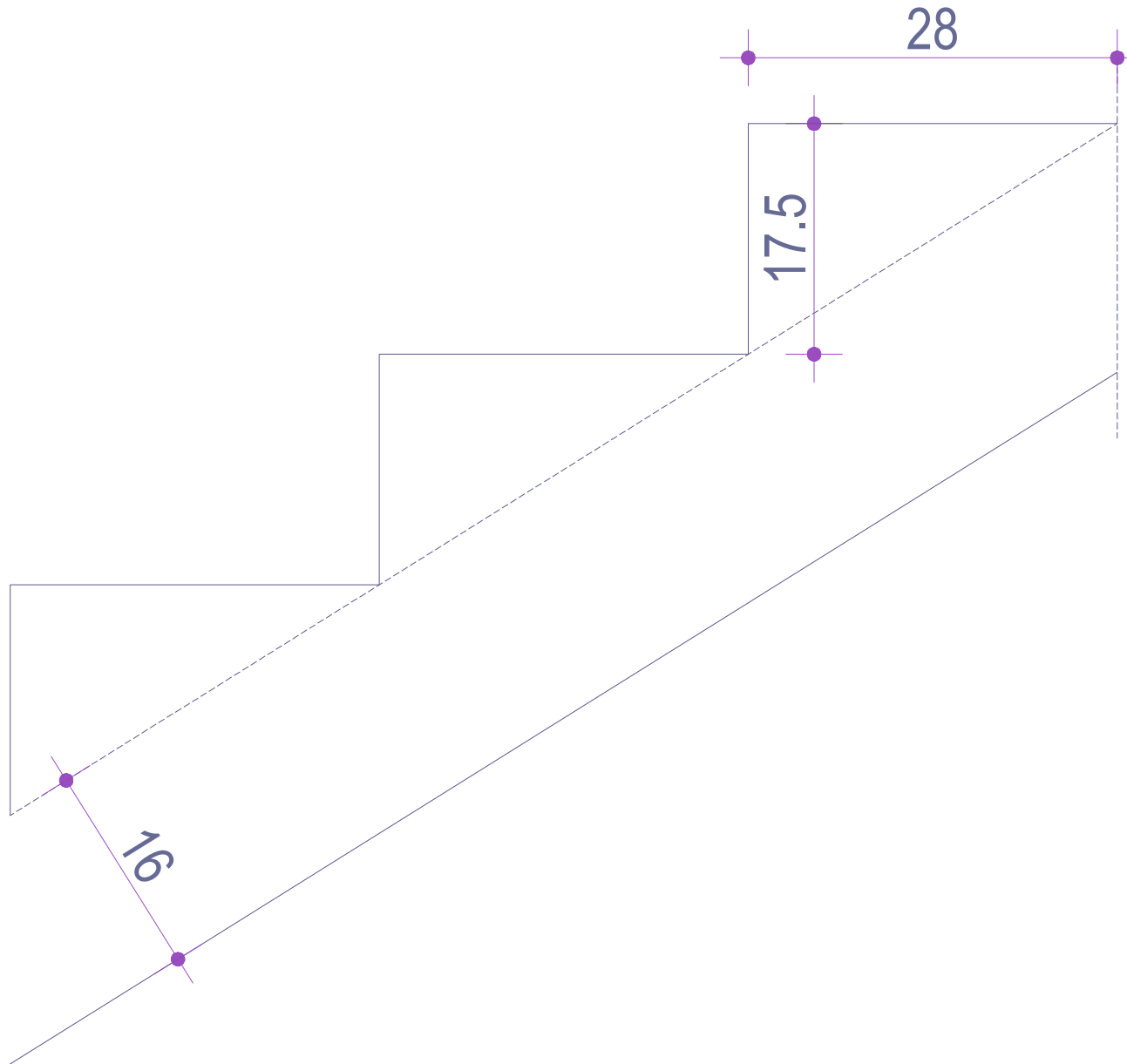


sezione 1

Sezione A-A



Particolare gradino



ELENCO MATERIALI

CALCESTRUZZO CEMENTIZIO	ACCIAIO PER C.A.
CLS MAGRO Conforme alla norma UNI EN 206-1 Classe di resistenza a compressione C12/15  CLS PER FONDAZIONI Conforme alla norma UNI EN 206-1 Classe di esposizione XC2 Classe di resistenza a compressione C30/37 Dimensione massima dell'aggregato D <sub>max</sub> ≤20mm Classe di consistenza S4  CLS PER PILASTRI - TRAVI - SETTI - SOLAI Conforme alla norma UNI EN 206-1 Classe di esposizione XC1 Classe di resistenza a compressione C30/37 Dimensione massima dell'aggregato D <sub>max</sub> ≤20mm Classe di consistenza S4  CLS PER MURI Conforme alla norma UNI EN 206-1 Classe di esposizione XC1 Classe di resistenza a compressione C28/30 Dimensione massima dell'aggregato D <sub>max</sub> ≤20mm Classe di consistenza S4	ACCIAIO IN BARRE PER GETTI B450C f <sub>yk</sub> ≥ 450 N/mm <sup>2</sup> ; R <sub>k</sub> ≥ 540 N/mm <sup>2</sup> f <sub>y</sub> /f <sub>k</sub> ≤ 1.35; (f <sub>y</sub> /f <sub>k</sub> ) medio ≥ 1.13  RETI ELETTRORISALDATE R <sub>k</sub> ≥ 450 N/mm <sup>2</sup> ; R <sub>k</sub> ≥ 540 N/mm <sup>2</sup> f <sub>y</sub> /f <sub>k</sub> ≤ 1.35; (f <sub>y</sub> /f <sub>k</sub> ) medio ≥ 1.13
NOTE E PRESCRIZIONI GENERALI	
PRIMA DELL'ESECUZIONE DELLE OPERE DI CUI AL PRESENTE ELABORATO L'IMPRESA HA L'OBBLIGO DI CONTROLLARE TUTTE LE QUOTE E LE MISURE INDICATE IN QUESTO DISEGNO. EVENTUALI DIFFORMITÀ DOVRANNO ESSERE SEGNALATE AL DIRETTORE DEI LAVORI.	
PER TUTTI I MANUFATTI PER CUI È PREVISTO IL CONTATTO CON IL TERRENO, SI UTILIZZERANNO CALCESTRUZZI CONFEZIONATI ESCLUSIVAMENTE CON CEMENTI "POZZOLANICI" E DI ALTO FORNO.	
SOVRAPPORRE LE BARRE DI ARMATURA PER ALMENO 40 DIAMETRI, SE NON DIVERSAMENTE SPECIFICATO.	
COPRIFERRO PER OPERE IN C.A. (SALVO DIVERSA PRESCRIZIONE NEI SINGOLI ELABORATI)	
LE QUOTE ALTIMETRICHE SONO ESPRESSE IN METRI. LE DIMENSIONI E QUOTE DEL DISEGNO SONO ESPRESSE IN CENTIMETRI, SE NON DIVERSAMENTE SPECIFICATO. L'APPALTATORE PRIMA DELL'ESECUZIONE DELLE OPERE DI CUI AL PRESENTE ELABORATO, HA L'OBBLIGO DI VERIFICARE LA PRESENZA DI EVENTUALI FORMETRIE INDICATE NEGLI ELABORATI IMPIANTISTICI. PER TUTTI I MANUFATTI PER CUI È PREVISTO IL CONTATTO CON IL TERRENO, SI UTILIZZERANNO CALCESTRUZZI CONFEZIONATI ESCLUSIVAMENTE CON CEMENTI "POZZOLANICI" E DI ALTO FORNO. LE BARRE DI ARMATURA DEVONO ESSERE RISALDATE ALLE ESTREMITÀ. SOVRAPPORRE LE BARRE DI ARMATURA PER ALMENO 40 DIAMETRI, SE NON DIVERSAMENTE SPECIFICATO. NEL GETTO DI COMPLETAMENTO DEI SOLAI PREVEDERE UNA RETE ELETTRORISALDATA Ø5/20x20cm. IL PIANO DI POSA DELLE FONDAZIONI DEVE ESSERE COMPATTATO PRIMA DEL GETTO DEL MAGRONE, CON RULLO VIBRANTE DOTATO DI PIEDI DI PORCO. PER LE FONDAZIONI PREVEDERE UN GETTO DI PULIZIA (MAGRONE) DI ALMENO 10cm.	
COPRIFERRO PER OPERE IN C.A. (SALVO DIVERSA INDICAZIONE NEI SINGOLI ELABORATI)	
-OPERE IN FONDAZIONE -PILASTRI -TRAVI -SOLAI E SOLETTE	s=4.0cm s=3.0cm s=3.0cm s=2.5cm
FERRI DISTANZIATORI PER OPERE IN C.A.	LA LUNGHEZZA DELLE PARTI DI BARRE (ESPRESSE IN CM) È "PIÙ DI TUTTO" (NORME ISO/DIN 4066)

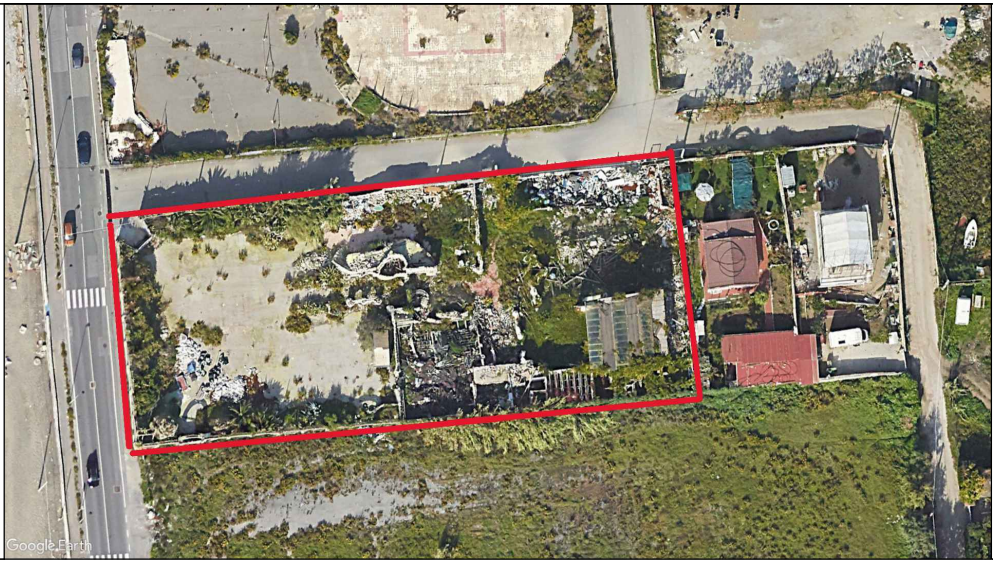


Comune di PONTECAGNANO FAIANO  
(Provincia di Salerno)

INTERVENTO DENOMINATO "EX CAMINO REAL" IN VIA MAR MEDITERRANEO E VALORIZZAZIONE CON LA COSTRUZIONE DI UN CENTRO RIFUGIO PER DONNE VITTIME DI VIOLENZA. CUP: F62F22000210006.

Interventi rientranti nel Piano Nazionale di Ripresa e Resilienza e nel Piano Nazionale Complementare Missione 5 (Inclusione Sociale) Componente 3 (Interventi speciali per la coesione sociale)  
Investimento 2 - Valorizzazione dei beni confiscati alle mafie finanziati dall'unione europea - NEXTGENERATIONEU

PROGETTO DEFINITIVO-ESECUTIVO



Elaborato: STRUTTURE  
SCALA "A"

	Salerno febbraio 2025	Scala 1:10
	Agg.	TAV.
		PE
		STR 15
PROGETTISTA Ing. Niggio BONADIES	IL R.U.P. Arch. Giovanni LANDI	V. IL SINDACO Dott. Giuseppe LANZARA